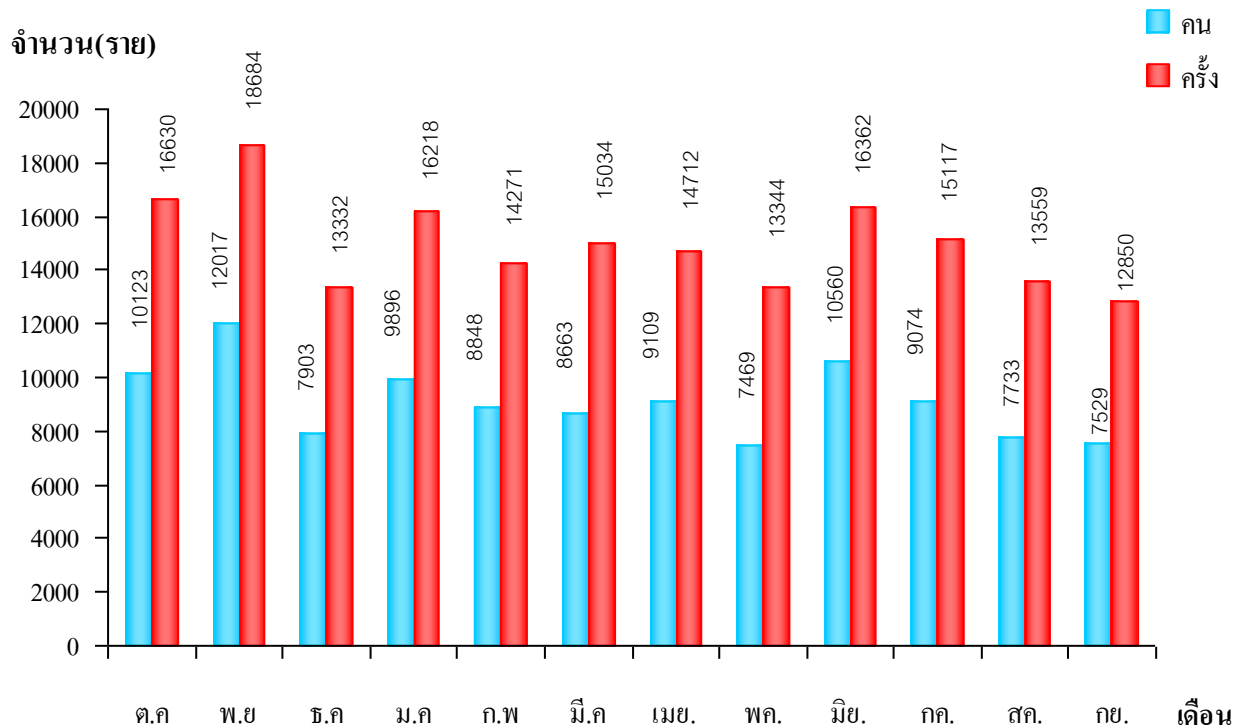


ข้อมูลสถานะสุขภาพ

1. ผู้ป่วยนอก

ผู้รับบริการในสำนักงาน (OPD+ER)	35,558 คน / 81,533	ครั้ง
ผู้รับบริการในสำนักงานเฉลี่ยวันละ		ราย
ผู้รับบริการในและนอกสำนักงาน	68,314 คน / 180,113	ครั้ง
ผู้รับบริการในและนอกสำนักงานเฉลี่ยวันละ		ราย

กราฟแสดงจำนวนผู้ป่วยนอก ที่รับบริการในสำนักงาน
ปีงบประมาณ 2561



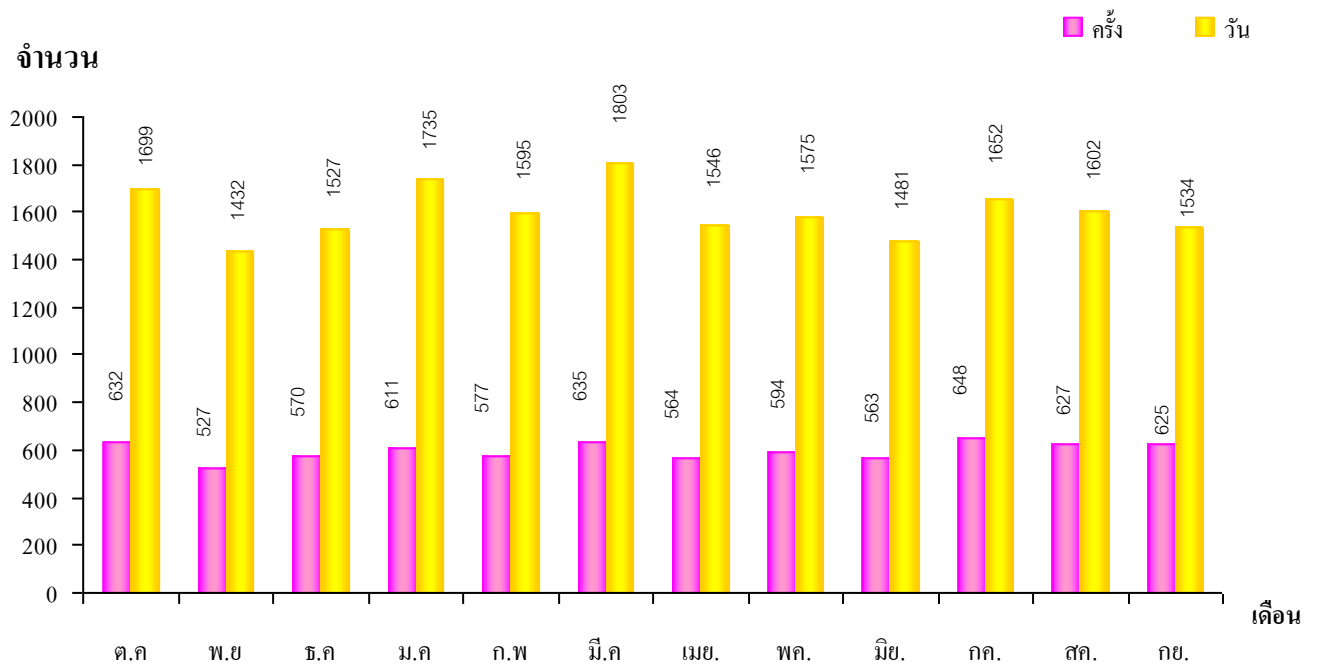
ตารางแสดงจำนวนผู้ป่วยนอก แยกตามประเภทโรคปี
ประจำปีงบประมาณ 2561

ลำดับ	แผนก	จำนวน(ครั้ง)
1	อายุรกรรม	79,436
2	ศัลยกรรม	14,084
3	สูติ+นรีเวชกรรม	14,342
4	กุมารเวชกรรม	29,170
5	โสต ศอ นาสิก	1,222
6	จักษุ	1,609
7	ศัลยกรรมกระดูก	140
8	จิตเวช	1,152
9	ทันตกรรม	9,536
11	ยาเสพติด	20,741
12	เวชศาสตร์ครอบครัวและชุมชน	1,757
13	เวชกรรมฟื้นฟู	6,688

2. ผู้ป่วยใน

ผู้ป่วยใน	7,173	ครั้ง
จำนวนวันนอน	19,181	วัน
ผู้ป่วยในเฉลี่ยวันละ	53	ราย
วันนอนเฉลี่ย	2.7	วัน
อัตราการครองเตียง	87.58	เปอร์เซ็นต์

กราฟแสดงจำนวนผู้ป่วยในที่มารับบริการในปีงบประมาณ 2561



รายงาน 5 อันดับโรคผู้ป่วยที่กลับมารักษาซ้ำภายใน 28 วัน ปีงบประมาณ 2561

ลำดับที่	ICD-10	ชื่อโรค	จำนวน(ครั้ง)
1	I500	Congestive heart failure	12
2	K30	Dyspepsia	11
3	J441	Chronic obstructive pulmonary disease with acute exacerbation	9
4	O219	Hyperemesis gravidarum	8
5	N185	Chronic kidney disease,stage 5	7

รายงาน 5 อันดับโรคผู้ป่วยในส่งต่อ ประจำปีงบประมาณ 2561

ลำดับที่	ชื่อโรค	จำนวน(ครั้ง)
1	Acute appendicitis	19
2	Gut obstruction	16
3	Ischemic Stroke	16
4	Pneumonia	10
5	Mild head injury	8

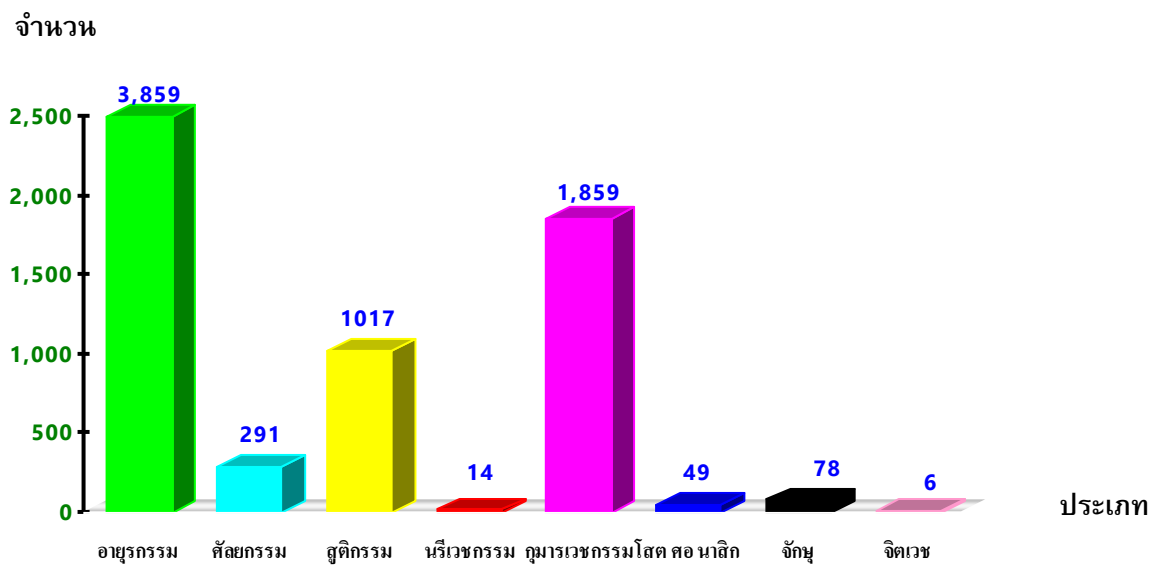
รายงาน 5 อันดับโรคผู้ป่วยในเสียชีวิต ประจำปีงบประมาณ 2561

ลำดับที่	ชื่อโรค	จำนวน(ราย)
1	Cardiac arrest	5
2	Pneumonia	3
3	Chronic kidney disease stage5	2
4	Chronic obstructive pulmonary disease	2
5	Sepsis	2

รายงาน Case-Mix Index (CMI) ปี2561

กลุ่ม	สิทธิรักษาพยาบาล	รวม(ราย)	AdjRW รวม	CMI
1	ข้าราชการ	460	256.2892	0.5572
2	ประกันสังคม	142	66.4245	0.4678
3	ประกันสุขภาพถ้วนหน้า	6,378	3,076.9069	0.4824
4	อื่นๆ	193	73.2122	0.3793
5	รวม	7,173	3,472.8328	0.4842

กราฟแสดงจำนวนผู้ป่วยในแยกตามประเภทโรคปี 2561

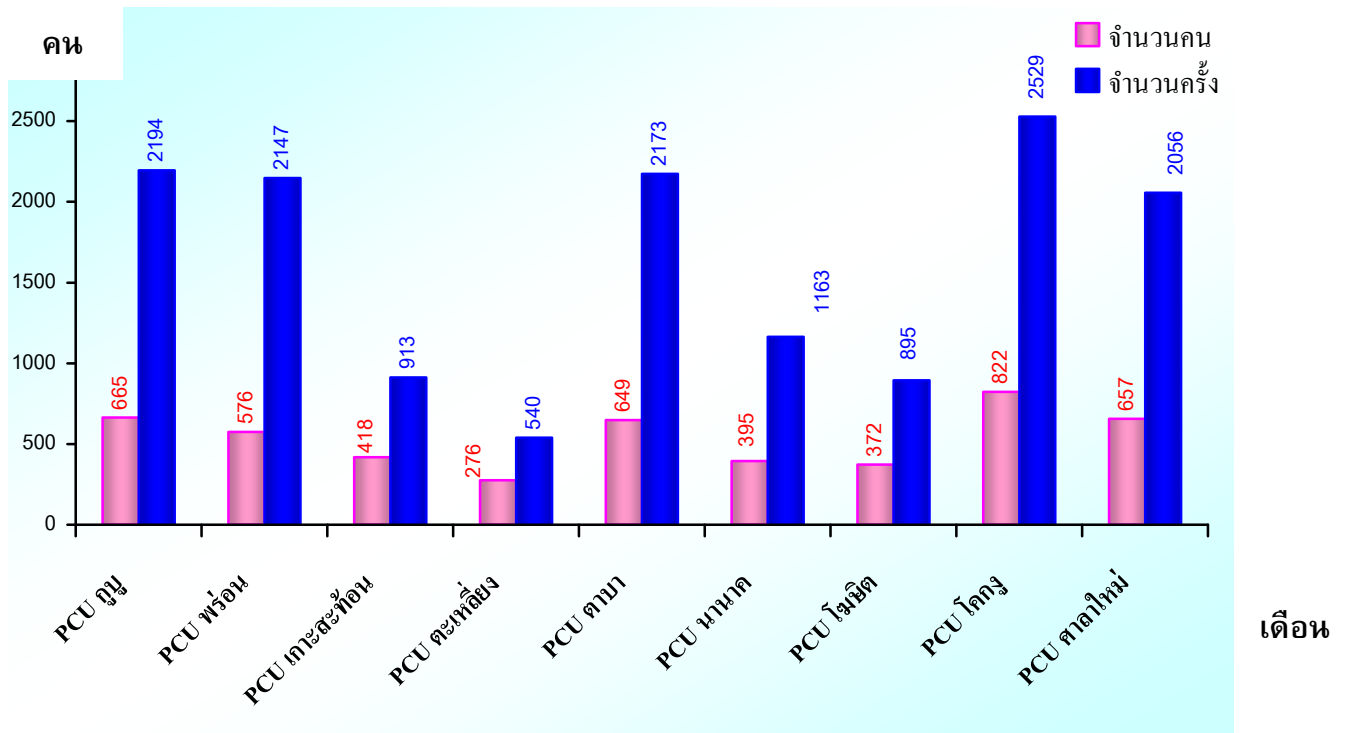


3. งานบริการ ณ ศูนย์สุขภาพชุมชน

การให้บริการ ณ ศูนย์สุขภาพชุมชน 7 แห่ง ซึ่งออกปฏิบัติงาน โดยมีทีมแพทย์ ทันตแพทย์, เภสัชกร, ประจำศูนย์สุขภาพชุมชน สัปดาห์ละ 1 วันทำการ ดังนี้

วันที่ปฏิบัติงาน	ศูนย์สุขภาพชุมชน	จำนวน (ครั้ง)
วันจันทร์	รพสต.กูปู	2,194
วันอังคาร	รพสต.พร่อน	2,147
วันอังคารบ้าย	รพสต.เกาะสะท้อน	913
	รพสต.ตะเหลียง	540
วันพุธเช้า	ศูนย์สุขภาพชุมชนเทศบาลตากใบ	2,173
วันพุธบ้าย	รพสต.นานาคอาทิตย์ที่ 1,3 ของเดือน	1,163
	รพสต.โมฆิตอาทิตย์ที่ 2,4 ของเดือน	895
วันพฤหัสบดี	รพสต.โคกงู	2,529
วันศุกร์	รพสต.ศาลาใหม่	2,056

กราฟแสดงจำนวนผู้ป่วยนอก ที่ PCU นอกโรงพยาบาล
ที่มารับบริการ ปีงบประมาณ 2561



สถานะสุขภาพ

จากสภาวะการเจ็บป่วยของประชากรปี 2561 (ข้อมูลเดือน 1 ตค.60 - 30 มีย.61) พบว่า ประชากรป่วยด้วยโรคระบบไหลเวียนเลือดมากที่สุดจำนวน 32,517 ราย รองลงมาคือ โรคเกี่ยวกับต่อมไร้ท่อ โภชนาการ และเมตาบอลิซึมจำนวน 25,273 ราย ภาวะแปรปรวนทางจิต และพฤติกรรม จำนวน 24,403 ราย โรคระบบย่อยอาหาร รวมโรคในช่องปาก และโรคระบบกล้ามเนื้อ รวมโครงร่าง และเนื้อเยื่อเสริม

สาเหตุการป่วยของผู้ป่วยนอกแยกตามสาเหตุ (รง 504)

10 อันดับแรก ปี 2561 (1 ตค. 60 - 30 มีย. 61)

ลำดับ	สาเหตุการป่วย	จำนวน
1	โรคระบบไหลเวียนเลือด	32,517
2	โรคเกี่ยวกับต่อมไร้ท่อ โภชนาการ และเมตาบอลิซึม	25,273
3	ภาวะแปรปรวนทางจิตและพฤติกรรม	24,403
4	โรคระบบย่อยอาหาร รวมโรคในช่องปาก	18,102
5	โรคระบบกล้ามเนื้อ รวมโครงร่าง และเนื้อเยื่อเสริม	17,667
6	โรคระบบหายใจ	14,722
7	อาการ, อาการแสดงและสิ่งผิดปกติที่พบได้จากการตรวจทางคลินิก และทางห้องปฏิบัติการ	7,670
8	โรคติดเชื้อและปรสิต	6,676
9	โรคระบบสืบพันธุ์ร่วมปัสสาวะ	5,007
10	โรคผิวหนังและเนื้อเยื่อใต้ผิวหนัง	4,639

โรคที่พบบ่อย 10 อันดับแรกของผู้ป่วยนอก
ปี 2561 (1 ตค.60 - 30 มิย. 61)

อันดับ	สาเหตุการป่วย (กลุ่มโรค)	รวม
1	Essential (primary) hypertension	28,080
2	Disorder of lipoprotein metabolism and other lipiddaemias	11,273
3	NIDM Without complications	9,036
4	Acute nasopharyngitis [common cold]	5,394
5	Dyspepsia	3,655
6	Acute bronchitis, unspecified	2,741
7	Dermatitis, unspecified	1,826
8	Dizziness and giddiness	1,768
9	Asthma, unspecified	1,635
10	Msscle strain	1,537

**โรคที่พบบ่อย 10 อันดับแรก ของผู้ป่วยใน
ปีงบประมาณ 2561**

ลำดับ	สาเหตุการป่วย	จำนวน
1	Diarrhoea and gastroenteritis of presumed infectious origin	273
2	Dyspepsia	224
3	Acute bronchitis	203
4	Acute nasopharyngitis [common cold]	169
5	Viral infection of unspecified site	156
6	Bacterial pneumonia, not elsewhere classified	136
7	Viral and other specified intestinal infections	124
8	Essential (primary) hypertension	124
9	Heart failure	122
10	Dizziness and giddiness	112

จำนวนและอัตราผู้บาดเจ็บจากอุบัติเหตุ ปี 2561
โรงพยาบาลตากใบ อำเภอตากใบ จังหวัดนราธิวาส

สาเหตุการบาดเจ็บ	จำนวนผู้บาดเจ็บทั้งหมด		จำนวนผู้บาดเจ็บที่ รับการรักษาใน โรงพยาบาล		จำนวนผู้บาดเจ็บตาย ทั้งหมด	
	ชาย	หญิง	ชาย	หญิง	ชาย	หญิง
1. อุบัติเหตุขนส่งทั้งหมด	440	267	83	58	6	2
2. อุบัติเหตุอื่น	1,412	847	102	51	12	1
รวม	1,852	1,114	185	109	18	3

ที่มา : แบบรายงานการบาดเจ็บจากอุบัติเหตุและเหตุอื่นๆ ปี 2560 (ตค.60 - กย.61)

กราฟแสดงจำนวนและอัตราผู้บาดเจ็บจากอุบัติเหตุ ปี 2561

