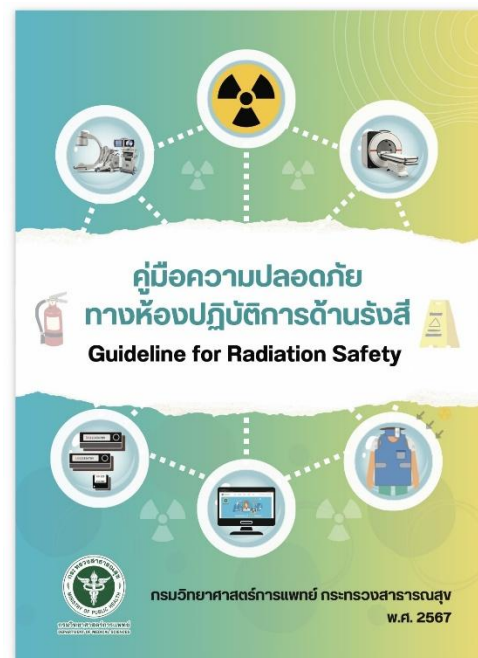


๕.๑๐ พื้นที่กำเนิดรังสี

๕.๑๐.๑ กำหนดหรือบ่งชี้บริเวณพื้นที่ที่มีรังสี มีเครื่องหมาย ป้ายเตือนอันตรายจากรังสี สัญญาณเตือนภัยที่สอดคล้องกับกฎหมายหรือมาตรฐาน ติดแสดงให้เห็นโดยชัดเจน



๕.๑๐.๒ มีเอกสารแสดงผลการตรวจสอบความปลอดภัยของอุปกรณ์ที่ทำให้กำเนิดรังสีจากหน่วยงานที่รับผิดชอบ



เลขที่ใบรับแจ้ง วพ 0466/000004

ใบรับแจ้ง

เครื่องกำเนิดรังสีที่ออกแบบมาเฉพาะสำหรับใช้เพื่อการวินิจฉัยทางการแพทย์

วันที่ 7 กันยายน พ.ศ. 2566

อาศัยอำนาจตามความในมาตรา ๒๖/๑ วรรคสาม แห่งพระราชบัญญัติพลังงานนิวเคลียร์เพื่อสันติ พ.ศ. ๒๕๕๔ ซึ่งแก้ไขเพิ่มเติมโดยพระราชบัญญัติพลังงานนิวเคลียร์เพื่อสันติ (ฉบับที่ ๒) พ.ศ. ๒๕๖๒ อธิบดีกรมวิทยาศาสตร์การแพทย์ ออกใบรับแจ้งให้ สำนักงานปลัดกระทรวงสาธารณสุข (โรงพยาบาลตากใบ)

ผู้แจ้ง ปลัดกระทรวงสาธารณสุข

ที่อยู่ เลขที่ 88/20 ถนนติวานนท์ ตำบลตลาดขวัญ อำเภอเมืองนนทบุรี จังหวัดนนทบุรี 11000

มีไว้ในครอบครองหรือใช้ เครื่องกำเนิดรังสีที่ออกแบบมาเฉพาะสำหรับใช้เพื่อการวินิจฉัยทางการแพทย์ ซึ่งไม่มีวัสดุกัมมันตรังสีเป็นส่วนประกอบและเพื่อใช้งานในสถานพยาบาล

ความเลขรับคำขอ เลขที่ R266000003 ลงวันที่ 4 กันยายน พ.ศ. 2566

รายละเอียดตามเอกสารแนบท้าย เลขที่ วพ 0466/000004 จำนวน 1 หน้า

สถานที่ติดตั้ง โรงพยาบาลตากใบ

เลขที่ 114/63 หมู่ 4 ตำบลเจ๊ะเห อำเภอตากใบ จังหวัดนราธิวาส 96110



(นายศุภกิจ สิริลักษณ์)

อธิบดีกรมวิทยาศาสตร์การแพทย์

ประทับตรากรมวิทยาศาสตร์การแพทย์ไว้เป็นสำคัญ

กรมวิทยาศาสตร์การแพทย์
Department of Medical Sciences